

Ubi vis?

„Wo wollen wir hin?“

Der Kölner Künstler Hilmi Koray präsentiert in seiner Werkschau **Ubi Vis?** seinen Blick auf Europa. Inspiriert von seinem Besuch in Mariposa, einer Zukunftswerkstatt auf Teneriffa, gegründet von dem Galeristen-Ehepaar Helga Müller und Hans-Jürgen Müller †, begann er diese Werk-Reihe.

Hier, in Mariposa entstanden zwei seiner Werke: **Storm on Mariposa** und **Der Wächter**.

Ausgelöst von einer inneren Bewegung und seiner Sympathie für Europa als Staatenverbund, entstanden großformatige und kleine Gemälde, die sich mit den psychologischen Wirkungen von Gleichmacherei, Ausgrenzung und unerfüllten Sehnsüchten beschäftigen.

Im seinem Werk **Der Wächter** schenkt er uns einen Einblick in das künstlerische Gewebe seines Schaffens: Der Wächter steht als Schutzpatron der Kunst hinter dem Künstler, der angstfrei seine Kreativität fließen lassen kann. Die Kräfte, die durch den Künstler in sein Werk fließen, sind größer als er selbst.

In dieser Werk-Schau geht es dem Künstler um das Aufzeigen von Möglichkeiten, die sich hinter den wahrgenommenen Realitäten verbergen. So zum Beispiel in seinem Werk **Pranger**: Der Künstler sagt dazu:

„Menschen werden von uns oft an den Pranger gestellt, ausgegrenzt, in Schubladen gesteckt. Sie sind politisch rechts oder links, religiös oder nicht, interessant oder langweilig. Dabei ist der Mensch, als denkendes Geschöpf - hinter den Masken und Anzügen - frei, und damit auch in der Lage, sein Denken und sein Bewusstsein auszudehnen.“

Hilmi Koray möchte keinen pädagogischen Anspruch erheben, vielmehr wirft er Fragen auf, mit denen er persönliche Haltungen und Ressentiments des menschlichen Sein relativieren will. Er lädt ausdrücklich und vielschichtig zum kreativen Dialog ein.

In seinem Werk **No choice** bildet sich die Frage ab: "Wo wollen wir hin?" Im Zentrum des Gemäldes dominiert eine Figur als Beobachter einer Szenerie: Menschen brennen, Gebäude explodieren. Die Elemente beteiligen sich an diesem Kampf. Die weißen Gestalten im Vordergrund nennt Koray „die 12 Apostel“. Sie sind für ihn Sinnbild für die elitäre Haltung Europas. „Hier spielen die Polaritäten Gut und Böse. Zu sehen sind Gestalten, die ihre Individualität betonen wollen, gleichzeitig aber eine große Sehnsucht nach Zugehörigkeit ausdrücken. Die Angst vor vermeintlichem Identitätsverlust löst einen Sog zur Gruppenbildung aus. Abgrenzung dient als Standortmarkierung“, erklärt der Künstler. Hilmi Korays Anstoß ist ein humanistischer. In seinem Werk **Believe** dient das sinkende Boot als Metapher für persönliche Katastrophen im Menschsein. Zwar ist der größte Teil des Bootes von Wassermassen verschlungen, jedoch sind die Engelsflügel - als Sinnbild für die kosmische Unterstützung- deutlich sichtbar. Aus dieser Zerstörung entsteht ein Umbruch, der zugleich Ausbruch und Befreiung der archaischen Urgewalt, der Lebenskraft, ist. Der Stier wird vom Künstler als Metapher für Europa eingesetzt. In seinem Werk **Europeseperate** findet die Metamorphose schleichend statt.

Die geistige Zurückverwandlung des Menschen verläuft unmerklich: Aus dem entspannt blickenden Menschen wird ein Halbaffe, der zunehmend seinen Gelüsten erliegt und gemeinsam mit dem Affen das Netz der Illusionen hochhält. Während sie ihre individuellen Rituale zelebrieren, versinkt ihre Umgebung in Chaos und Polarisierung. Selbst die „zwölf Apostel „ sind desinteressiert.

Der Künstler ist ein Weltbürger und ein Fan von Europa.

In seinem kreativen Erschaffen bilden sich die wesentlichen Grundthemen des Seins ab:

Liebe, Tod, Freiheit, Zerstörung, Entwicklung, Begrenzung. Hilmi Koray bemerkt zahlreiche Funktionalisierungen in emotionalen Landschaften: „In unserer Kultur wird sogar die Liebe zwischen den Menschen zu einer Bedingung. Sie ist nicht frei und offen. Werden die Erwartungen nicht erfüllt, ist die Liebe oft schnell vorbei.“

Die Aufforderung hinter die Kulissen zu sehen, findet sich auch in seinem Gemälde **No entry**:

Im Vordergrund des Werkes sitzt ein Affe, Sinnbild animalischer Gier, mit verschränkten Armen auf einem Stier, daneben die Schmetterlingsfrau als visionäre Kraft. Gemeinsam ignorieren sie aus einem Orchestergraben heraus mit stolzem Abstand den Hintergrund. Dort dominiert ein hypnotisch wirkendes buntes Fenster mit Blick auf Europas goldene Kulisse. In der Mitte des Fensters ist eine leuchtende Landschaft, die gleich einer Kinoleinwand die Projektionen und Sehnsüchte des Publikums abbildet. Doch scheint der Eintritt verwehrt, denn ein unüberwindbares Gewässer und ein Grenzzaun halten ungebetene Gäste ab.

Zahlreiche Symbole durchdringen Hilmi Korays Werke und dienen als Einladung in größere Betrachtungsräume.

„Symbole spielen eine große Rolle in unserem Leben. Einerseits bewirken Sie eine Erleichterung in unserer Orientierung, andererseits kann es auch eine Einschränkung unserer Sicht auf die Dinge sein.“

Regina Nußbaum

Ubi vis?

"Where do we want to go?"

In his work exhibition Ubi Vis? the Cologne artist Hilmi Koray presents his perspective of Europe.

His visit to Mariposa - a future workshop in Tenerife, founded by the gallery owners Helga and Hans-Jürgen Müllert - inspired him to begin this series of works.

Two of his art works were created right here, in Mariposa:

"Storm on Mariposa" and "Der Waechter" ("The Guardian").

Motivated by an inner urge and his sympathy for Europe as a federation of states, he created both large-scale and smaller paintings, dealing with the psychological effects of equanimity, exclusion and unfulfilled longings.

In his work "Der Waechter" ("The Guardian"), he grants us a small insight into the artistic fabric of his work: as the patron of the arts, the guardian is standing behind the artist, who can let his creativity flow without any signs of fear. The forces that flow through him into his work are greater than the artist himself.

In this work exhibition, the artist demonstrates the possibilities concealed behind perceived realities.

For example, in his work "Pranger 2016" ("Pillory 2016"):

The artist says, "People are often named and shamed by us, marginalized, pigeonholed.

They are classified as politically right or left, religious or without religion, interesting or boring.

But - behind the masks and suits - man as a thinking creature is free - and thus also capable of expanding his thinking and his consciousness."

Hilmi Koray does not want to stake any pedagogic claim;

on the contrary, he raises questions with which he aims to put personal attitudes and human resentments into perspective.

He explicitly opens up a creative and complex dialogue.

His work "No Choice" clearly poses the question, "Where do we want to go?" In the center of the painting, a figure dominates the scene as an observer, while around it people are burning, buildings exploding. The elements are also involved in this fight. Koray refers to the white figures in the foreground as "the 12 Apostles". For him, they represent the elitist attitude of Europe. "We see an interplay between the polarities of Good and Evil. We see figures that want to emphasize their individuality, but at the same time express a great yearning to belong. The fear of an alleged loss of identity triggers a pull towards group formation. Demarcation serves as a means of marking one's territory," the artist explains.

Hilmi Koray's approach is of a humanist nature. In his work "believe 2015" the sinking boat serves as a metaphor for personal catastrophes within humanity. Although most of the boat is devoured by water, the wings of the angel - as a symbol of cosmic support - are clearly visible. From this destruction there arises a change, which is simultaneously the outbreak and liberation of the archaic elemental force, the power to live.

The artistt uses the bull as a metaphor for Europe. In his work "mounted Europe," the regression takes place at a much slower pace. The spiritual regression of man is imperceptible: the relaxed-looking man turns into a prosimian, who increasingly succumbs to his desires and, together with the monkey, holds up the web of illusions. While they celebrate their individual rituals, their environment sinks into chaos and polarization. Even the "12 Apostles" seem disinterested.

The artist is a citizen of the world and a fan of Europe. The essential basic themes of being are represented in his creative inventions: love, death, freedom, destruction, development, limitation. Hilmi Koray observes numerous functionalization's in emotional landscapes: "In our culture, even the love between people becomes a condition. It is not free and open. If the expectations are not met, love very often seizes to be."

The invitation to look behind the scenes can also be found in his painting "No Entry": In the foreground of the work is a monkey, symbolizing animalistic greed, sitting with folded arms on top of a bull; next to it, the butterfly lady represents a visionary force. From their position in an orchestra pit, they together ignore the background from a proud distance. There, an almost hypnotically colorful window overlooking Europe's golden scenery dominates the art work. In the center of the window is a glowing landscape, which, like a cinema screen, depicts the projections and longings of the audience. But admission seems to be denied, as an insurmountable body of water, along with a border fence, stops uninvited guests from entering.

Numerous symbols penetrate Hilmi Koray's works and serve as an invitation to larger viewing rooms. "Symbols play a major role in our lives. On the one hand, this helps us in our orientation, but on the other hand, it can also be a limitation of how we see things. It is not about the conflicts between the nationalities in Europe, but about seeing human borders from a psychological point of view."

Regina Nußbaum



Victory

Oil on Canvas 150 x 110 cm



Guardian

Oil on Canvas 90 x 120 cm



Storm on Mariposa

Triptychon Oil on Canvas 3 x 150 x 50 cm



Mariposa in Us..

Acrylic on Canvas 50 x 50 cm



City

Oil on Canvas 2 x 90 x 50 cm



Sleeping Dogs

Oil on Canvas 2 x 65 x 85 cm



Der Riss 1

Oil on Canvas Gold Leaf 50 x 50 cm



No Choice Oil on Canvas 90 x 120 cm



Injured Oil on Canvas 70 x 90 cm



Mounted Europe

Triptychon Oil on Canvas 3 x 100 x 120 cm



No Entry

Oil on Canvas 100 x 120 cm



Pranger

Oil on Canvas 50 x 50 cm

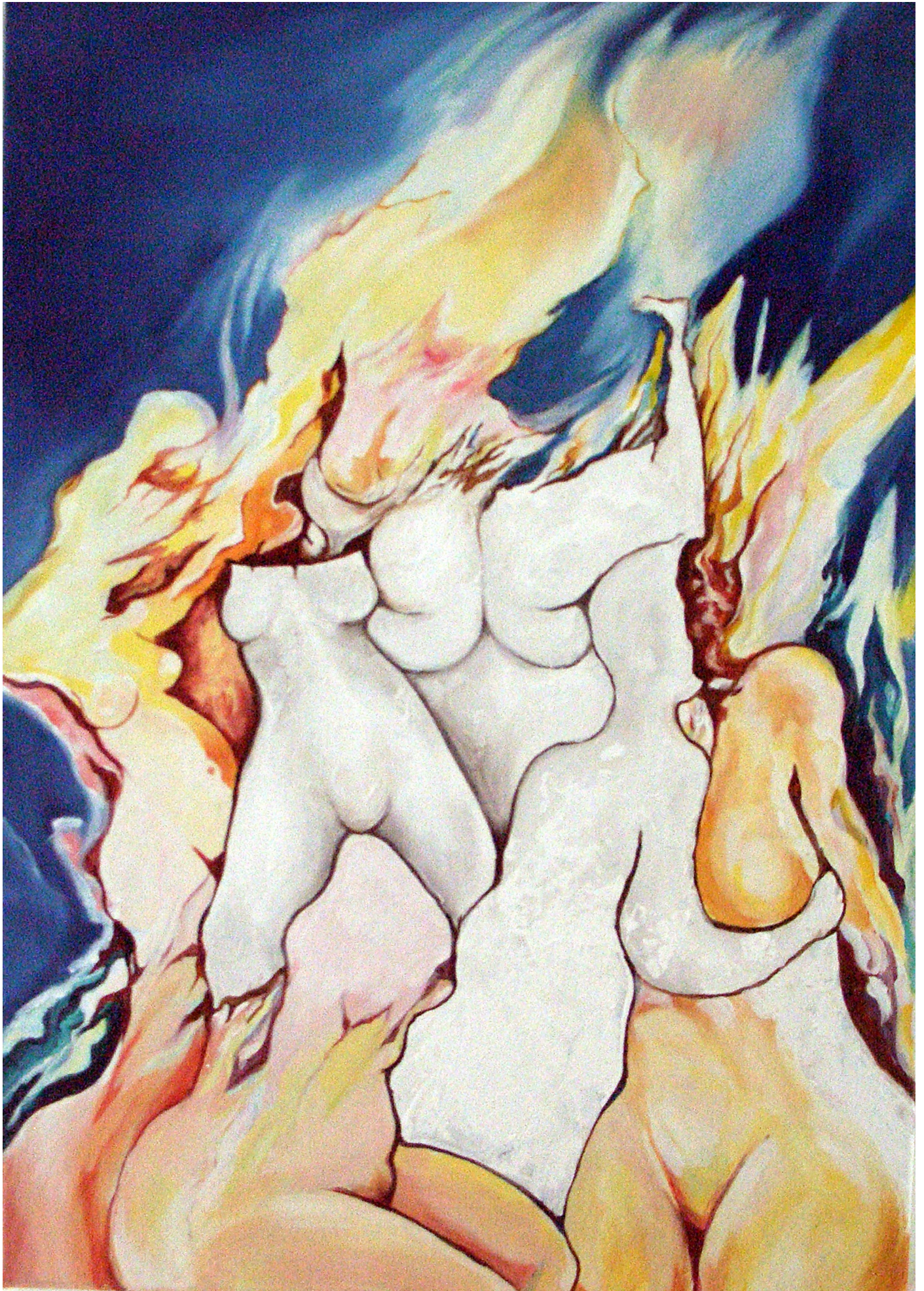


Don't Forget

Oil on Canvas 100 x 120 cm



Europeseparate Oil on canvas 150 x 200 cm



Embrassement Oil on canvas 90 x 120 cm



Don't fly

Oil on Canvas 80 x 60 cm



Trapped - Eingefangen

Oil on Canvas Gold Leaf 110 x 110 cm



Believe

Oil on canvas 100 x 120 cm



Divorce

Triptychon Oil on canvas 2x 30 x 50 50 x 50 cm



Kiss

Oil on Canvas 110 x 110 cm



No Fun ..

Oil on Canvas 150 x 70 cm





O.T 2017

250 x 150 cm Oil on Canvas





Sepuku 2

100 x 70 cm 2017 Oil on Canvas



Transform 1

125 x 125 cm Oil on Canvas 2017



Demask 2017 60x 80 cm oil on canvas









Born in 1953.

Study in Fine Art College of Cologne, free art / painting
by Stefan Wewerka and Daniel Spoerri.

since 1981 freelance Artist.

Individual and Group exhibitions by the home
and foreign countries.

Work in private and public ownership.

Residence and studio in Cologne.



Hilmi Koray

1953 geboren.

Studium Kunsthochschule Köln Freie Kunst/Malerei bei
Stefan Wewerka und Daniel Spoerri.

Seit 1981 freischaffender Künstler.

Einzel und Gruppen-Ausstellungen im
In-und Ausland. Arbeiten im privaten und
öffentlichen Besitz.

Wohnung und Atelier in Köln.

Phone +49 171 1974 924

mail@hkoray.de